

(229762) G!kúnll'hòmdímà

Le nom de ce corps, « **G!kúnll'hòmdímà** », et celui de son satellite, « **G!ò'é !Hú** », de langue de Namibie, ont été proposés à l'Union astronomique internationale et officiellement approuvés le 6 avril 2019.

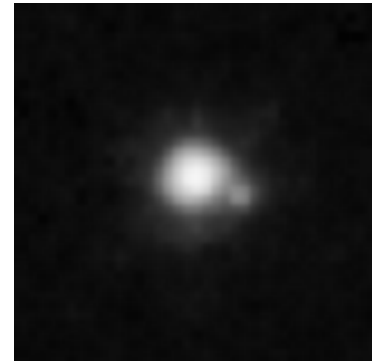
(229762) G!kúnll'hòmdímà (2007 UK126) est un objet épars (SDO) qui sera à son périhélie autour de 2046.

Il a un satellite, G!ò'é !Hú découvert par des images d'Hubble. C'est l'un des objets transneptuniens les plus rouges connus.

Son diamètre est estimé à 600 km et celui de son satellite G!ò'é !Hú (désignation provisoire S/2008 (229762) 1) à 103 km.

Sa période de révolution est de 626 ans.

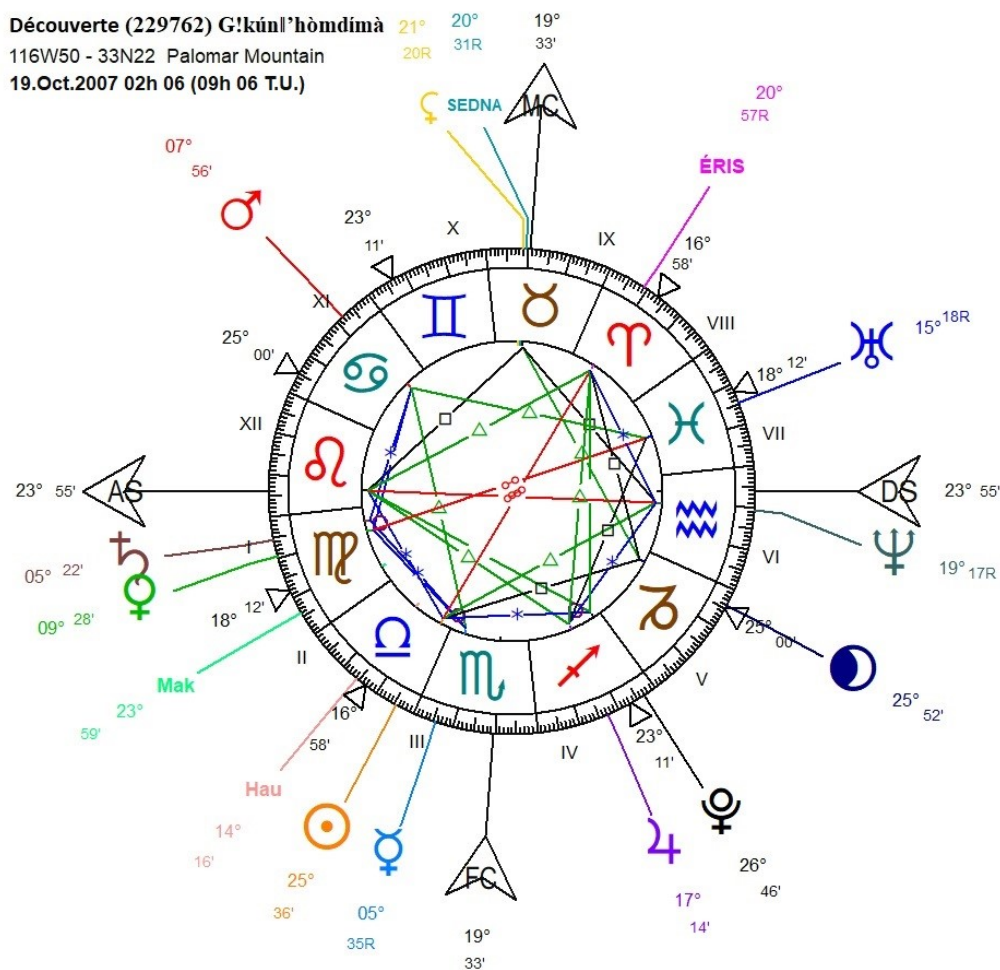
C'est un candidat au statut de planète naine.



Première photo : 16 août 1982, 18 h 26 min 32 s, Siding Spring Observatory (31° 16' 19" S, 149° 03' 42" E).

(229762) G!kúnll'hòmdímà 27° R Bélier en conjonction exacte au Vertex 27° 35'.

Découvert par M. E. Schwamb, D. L. Rabinowitz et Mike Brown en 19 octobre 2007, 9 h 05 min 53 s, Palomar Mountain.



(229762) G!kúnll'hòmdímà 25°44'R Taureau en :

. **Conjonction Cérès 21° 20'R - Sedna 20° 31'R - MC 19° 33' Taureau.** Toutes deux déesses nourricières, protectrices de la faune et de la flore.

Conjonction également à l'étoile **Algol**, la tête de Méduse, de la Constellation de Persée, **26° 17' Taureau**. La stagnation, la paralysie des choses se terminent, le temps d'une mutation est annoncé.

. **Trigone Makemake 23° 59' Vierge, et Lune 25° 52' (exact) Capricorne.** Toutes deux symbolisent la gestation.

. **Quinconce Pluton 26° 46' Sagittaire, et Soleil 25° 36' Balance.** Mort et régénération.

Soleil 25° 36' Balance est en :

. **Opposition au maître du signe, Éris 20° 75'R.**

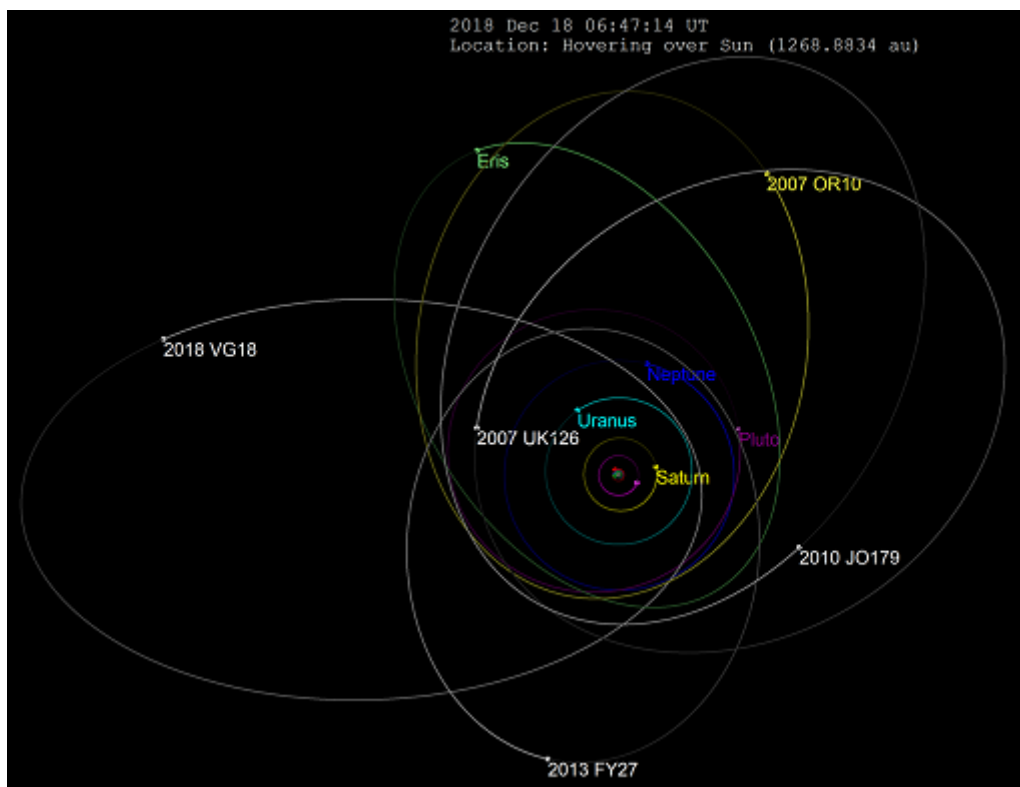
. **Conjonction à Spica** de la Constellation de la Vierge, **23° 57' Balance**. Les graines triées, pesées, engrangées, seront appelées à germer pour une nouvelle moisson, pour un nouveau monde.

. **Conjonction à (17) Thetis 25° 18' Balance**, la métamorphose pour échapper à la mort, un choix s'impose, vivre vieux et inconnu, ou mourir jeune mais couvert de gloire

Et à **(399) Persephone 26° 22' Balance**, la graine entre en dormition pour stocker son énergie qui sera à déployer à la nouvelle saison.

AS 23° 55' Lion dont le maître du signe, le Soleil, se trouve donc en Balance.

(229762) G!kúnll'hòmdímà semble donc porteur d'une graine, athanor de transformation, ...



Le mythe de "G!kúnll'hòmdímà"

G!kúnll'hòmdímà est la jolie fille-oryctérope (mammifère essentiellement termitivore d'Afrique) de la mythologie jul'hoan (peuple d'Afrique australe). Elle apparaît parfois dans les histoires

d'autres peuples san (peuples autochtones d'Afrique australe. Le terme San tend à remplacer Bochimán -homme du bush-, utilisé durant la période de la colonisation), sous la forme d'une fille-python ou d'une fille-éléphant. Elle défend son peuple et punit les malfaisants au moyen d'épines de glámíglàmì (plante épineuse, le *Tribulus terrestris*, ou "épine du diable"), d'un nuage de grêle et de sa corne d'oryx magique, G!ò'é !Hú. Le nom « G!kún!hòmdímà » vient de g!kún, « oryctérope », !'hòm (mà), « (jeune) femme », et du suffixe féminin dí.

G!kún!hòmdímà mi-jeune fille, mi-animal, semble en relation à Sedna mi-jeune fille, mi-poisson. Une différence cependant G!kún!hòmdímà est mi-animal terrestre qui possède donc encore une forte empreinte de la personnalité humaine. Alors que Sedna, mi-poisson, a une empreinte spirituelle.

G!kún!hòmdímà serait-il le relais après Éris qui invite à passer dans un autre monde, plus spirituel. Telle la graine terrestre en phase de métamorphose (Thétis), l'âme en phase de transmutation puisqu'entre l'animal et la jeune femme. L'âme qui se dirige vers Sedna qui lui ouvrira la porte d'un monde encore supérieur...

Carmela Di Martine
Juin 2019

Sources

. (229762) G!kún!hòmdímà
[https://fr.wikipedia.org/wiki/\(229762\)_G%C7%83k%C3%BA%C7%81%27h%C3%B2md%C3%ADm%C3%A0](https://fr.wikipedia.org/wiki/(229762)_G%C7%83k%C3%BA%C7%81%27h%C3%B2md%C3%ADm%C3%A0)

Icono

. (229762) G!kún!hòmdímà :
Par User:Renerpho — Image crop of https://commons.wikimedia.org/wiki/File:2007_UK126_Hubble.png, CC BY-SA 4.0, <https://commons.wikimedia.org/w/index.php?curid=77929021>
. Orbite :
https://commons.wikimedia.org/wiki/File:2018_VG18-orbit.png#/media/Datei:2018_VG18-orbit.png